

Stadt Zürich Tiefbauamt

Vorprojekt
Ottikerstrasse/Kurvenstrasse
 Ottikerstrasse
 Ottikerstr. 21 - Stolzestr.

Auflageplan gemäss §13 StrG

Situation 1 : 200

Projektiert durch **B+S**
 INGENIEURE UND PLANER
 Ingenieurbürostrasse 56 CH-8050 ZÜRICH
 +41 43 422 40 40 www.b-s.ch

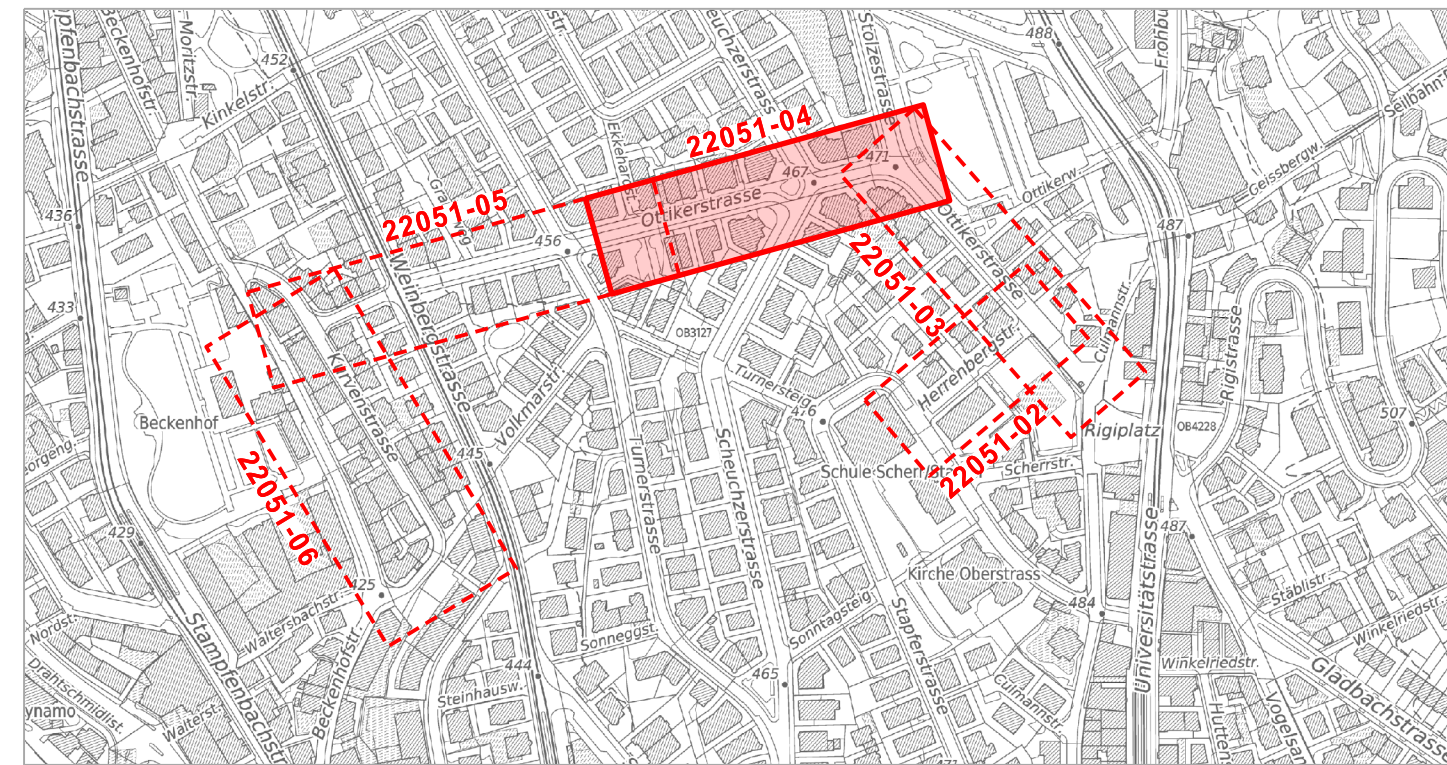
Ausfertigung für

Bearb. / Gepr. **rida / FEDO** Datum **22.03.2024** Format **30 / 168** TAZ Bau - Nr. **22051** Plan - Nr. **22051-04**

TAZ Projektleitung **WAN** Änderungen

Dateipfad Q:\CADData\1011\1010823\01_VPI_Plaenel.PDF

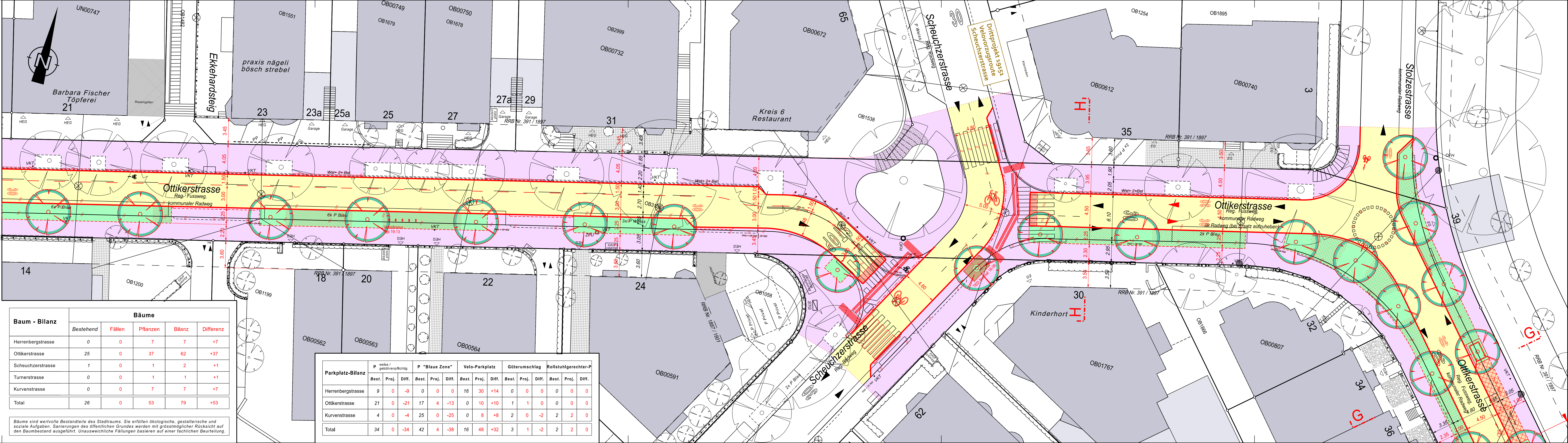
Von Direktorin genehmigt, TAZ Projektleitung:



Legende	Bestehend	Projektiert
Strassenflächen		
Fussgängerflächen		
Pflasterung / Chaussierung		
entsiegelte Parkfelder / Parkfelder		
Gebäude		
Grünflächen / Rabatten		
Schotterrasen		
Baum / Baumkranz		
Mauern, Treppen		
öffentliche Beleuchtung (6.B.)		
Veloposten "Millenium"		
Verkehrsreglungsanlage (VRA)		
Private Zu- + Wegfahrt		
Hauseingang		
Verkehrstafel / Zentrale Parkuhr		
Absperrpfosten		
Grenzpunkte, Grenzlinien		
Randstein		
Randsteinabsenkungen		
Belagsrampe		
Bundstein		
Bord- und Wasserstein		
Rinne (3-reihig)		
Belagsgrenze		

Markierungen:

Fussgängerstreifen		
kein Vortritt		
Parkplätze öffentlich (P)		
Parkplätze privat (PP)		
Taktil-visuelle Markierung		



Baum - Bilanz

	Bestehend	Fällen	Pflanzen	Bilanz	Differenz
Herrenbergstrasse	0	0	7	7	+7
Ottikerstrasse	25	0	37	62	+37
Scheuchzerstrasse	1	0	1	2	+1
Turnerstrasse	0	0	1	1	+1
Kurvenstrasse	0	0	7	7	+7
Total	26	0	53	79	+53

Bäume sind wertvolle Bestandteile des Stadtraums. Sie erfüllen ökologische, gestalterische und soziale Aufgaben. Sanierungen des öffentlichen Grundes werden mit grösstmöglicher Rücksicht auf den Baumbestand ausgeführt. Unausweichliche Fällungen basieren auf einer fachlichen Beurteilung.

Parkplatz-Bilanz

	P weiss / gebührenpflichtig			P "Blaue Zone"			Velo-Parkplatz			Güterumschlag			Rollstuhlgerechter-P		
	Best.	Proj.	Diff.	Best.	Proj.	Diff.	Best.	Proj.	Diff.	Best.	Proj.	Diff.	Best.	Proj.	Diff.
Herrenbergstrasse	9	0	-9	0	0	0	16	30	+14	0	0	0	0	0	0
Ottikerstrasse	21	0	-21	17	4	-13	0	10	+10	1	1	0	0	0	0
Kurvenstrasse	4	0	-4	25	0	-25	0	8	+8	2	0	-2	2	2	0
Total	34	0	-34	42	4	-38	16	48	+32	3	1	-2	2	2	0